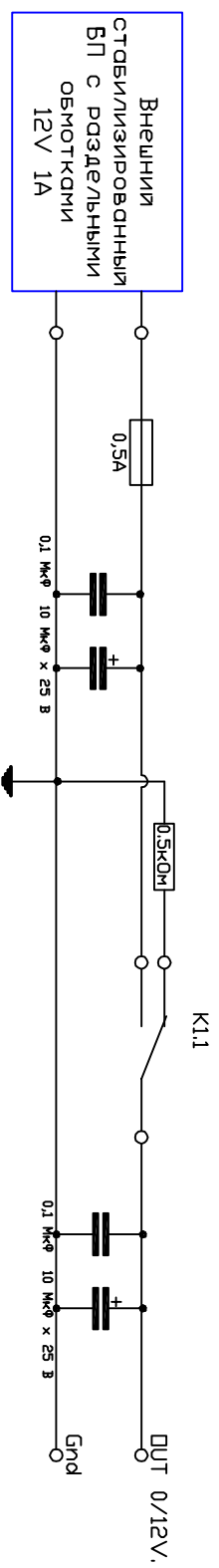
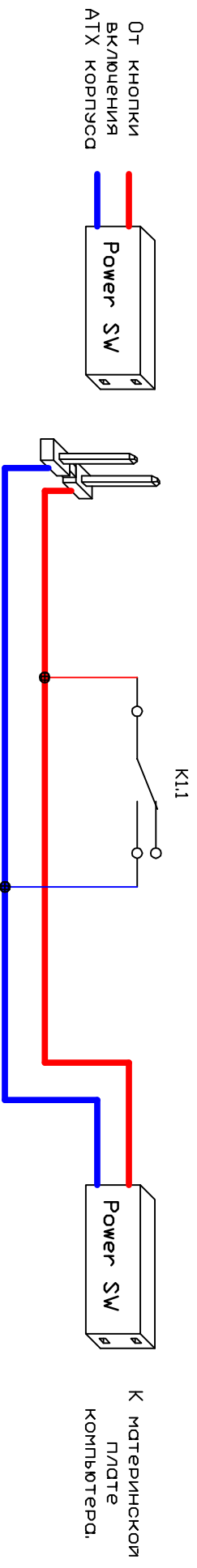


Три варианта подключения контактов K1,1 герконового реле K1

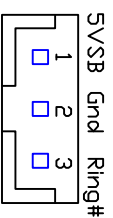
Вариант подключения выхода 0/12V.



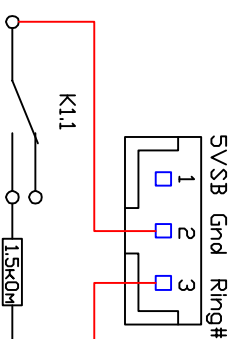
Вариант подключения к проводу от кнопки PowerSw в АТХ корпусе.



Возможны, но не рекомендуем вариант подключения к разъему WPL (Wake On LAN) на материнской плате.



- 1 - 5VSB (дежурный источник питания)
- 2 - GND (Земля)
- 3 - Ring# - Wake up signal (При подаче 0V => DN)



Общие указания:

При монтаже расположение и назначение выводов надо уточнить по инструкции к материнской плате, с каталенные разъемы проверить тестером.

Предупреждение:

При допущении грубой ошибки по питанию во время сборки устройства возможно **ВЫГОРАНИЕ** мат. платы или блока питания компьютера !!!

Разработал и реализовал в железе
www.mindriway.ru
www.mindriway.msevm.com
грати **СОВАКА** mindriway **ТОЧКА** ru
Ver: 1.0 06.02.09

Схема подключения внешнего ИР приемника.

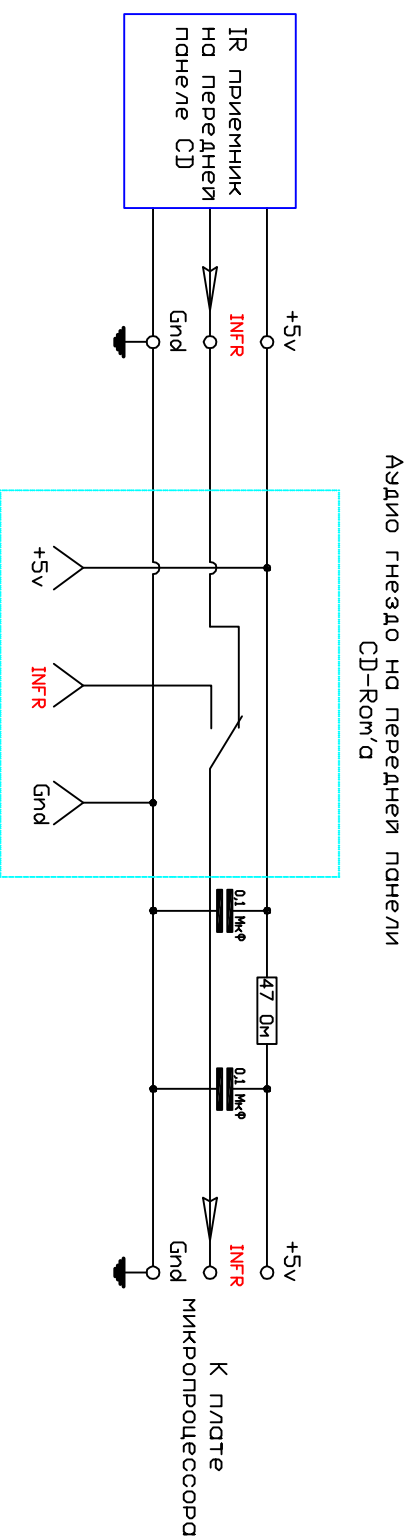
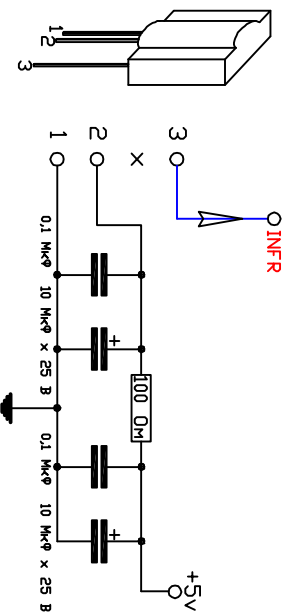
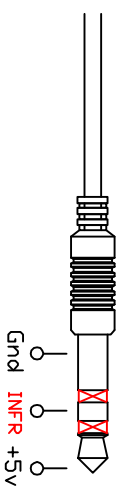


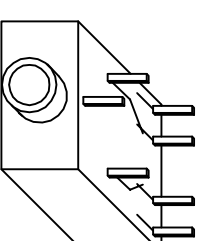
Схема выносного модуля.



Провод выносного датчика



Внешний вид аудио гнезда на передней панели CD-Rom'a



ЖВозможно другое исполнение.