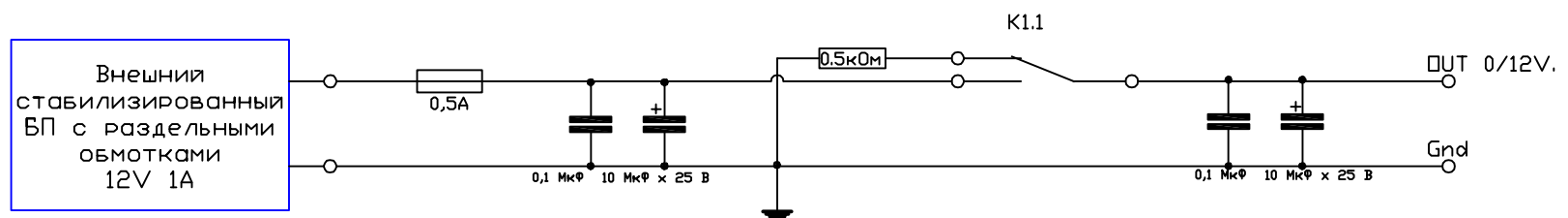
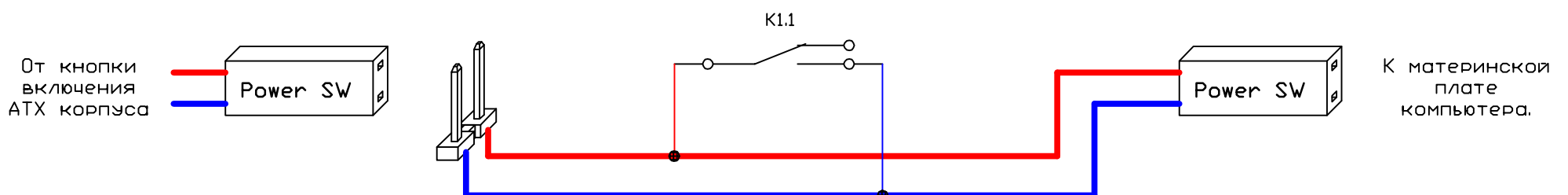


## Три варианта подключения контактов K1,1 герконового реле K1

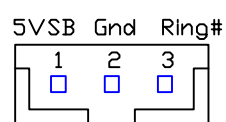
### Вариант подключения выхода 0/12V.



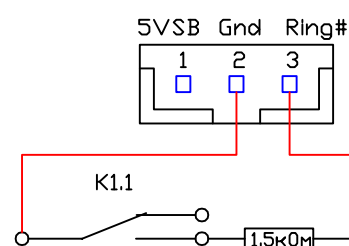
### Вариант подключения к проводу от кнопки PowerSW в ATX корпусе.



### Возможный, но не рекомендуемый вариант подключения к разъему WOL (Wake On LAN) на материнской плате.



- 1 - 5VSB (дежурный источник питания)
- 2 - GND (Земля)
- 3 - Ring# - Wake up signal (При подаче 0V => ON)



Разработал и реализовал в железе  
[www.mindrunway.ru](http://www.mindrunway.ru)  
[www.mindrunway.msevm.com](http://www.mindrunway.msevm.com)  
 grani **СОБАКА** mindrunway **ТОЧКА** ru  
 ver: 1.0 06.02.09

#### Общие указания:

При монтаже расположение и назначение выводов надо уточнить по инструкции к материнской плате, а купленные разъемы проверить тестером.

#### Предупреждение:

При допущении грубой ошибки по питанию во время сборки устройства возможно **ВЫГОРАНИЕ** мат. платы или блока питания компьютера !!!

## Схема подключения внешнего IR приемника.

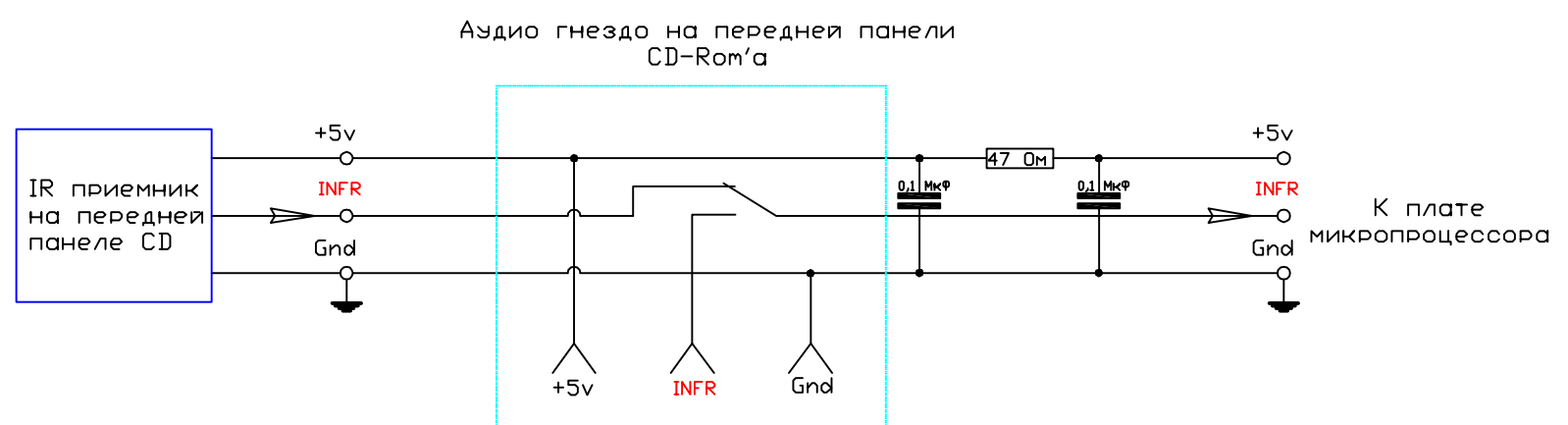
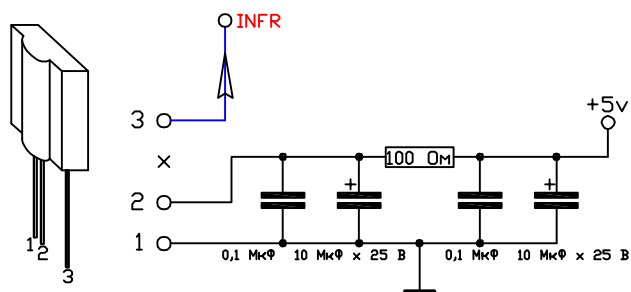
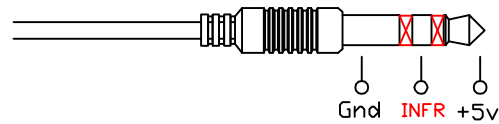


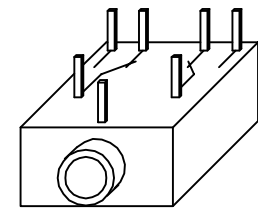
Схема выносного модуля.



Провод выносного датчика



Внешний вид аудио гнезда на передней панели CD-Rom'a



\*Возможно другое исполнение.

Разработал и реализовал в железе  
[www.mindrunway.ru](http://www.mindrunway.ru)  
[www.mindrunway.msevm.com](http://www.mindrunway.msevm.com)  
 grani [СОБАКА](#) mindrunway [ТОЧКА](#) ru  
 ver: 1.0 06.02.09