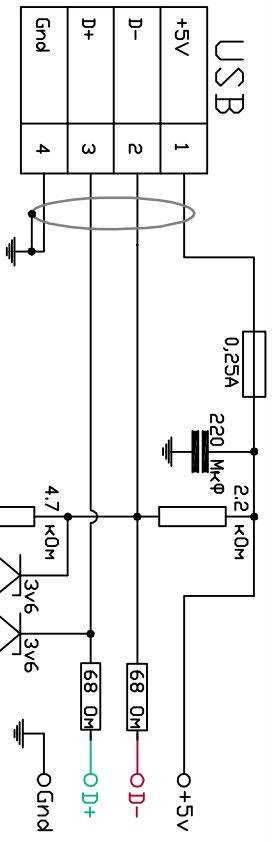
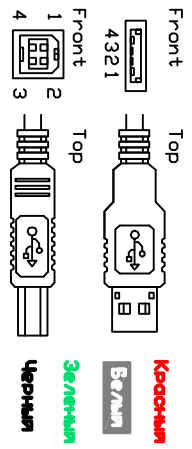
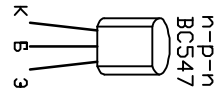


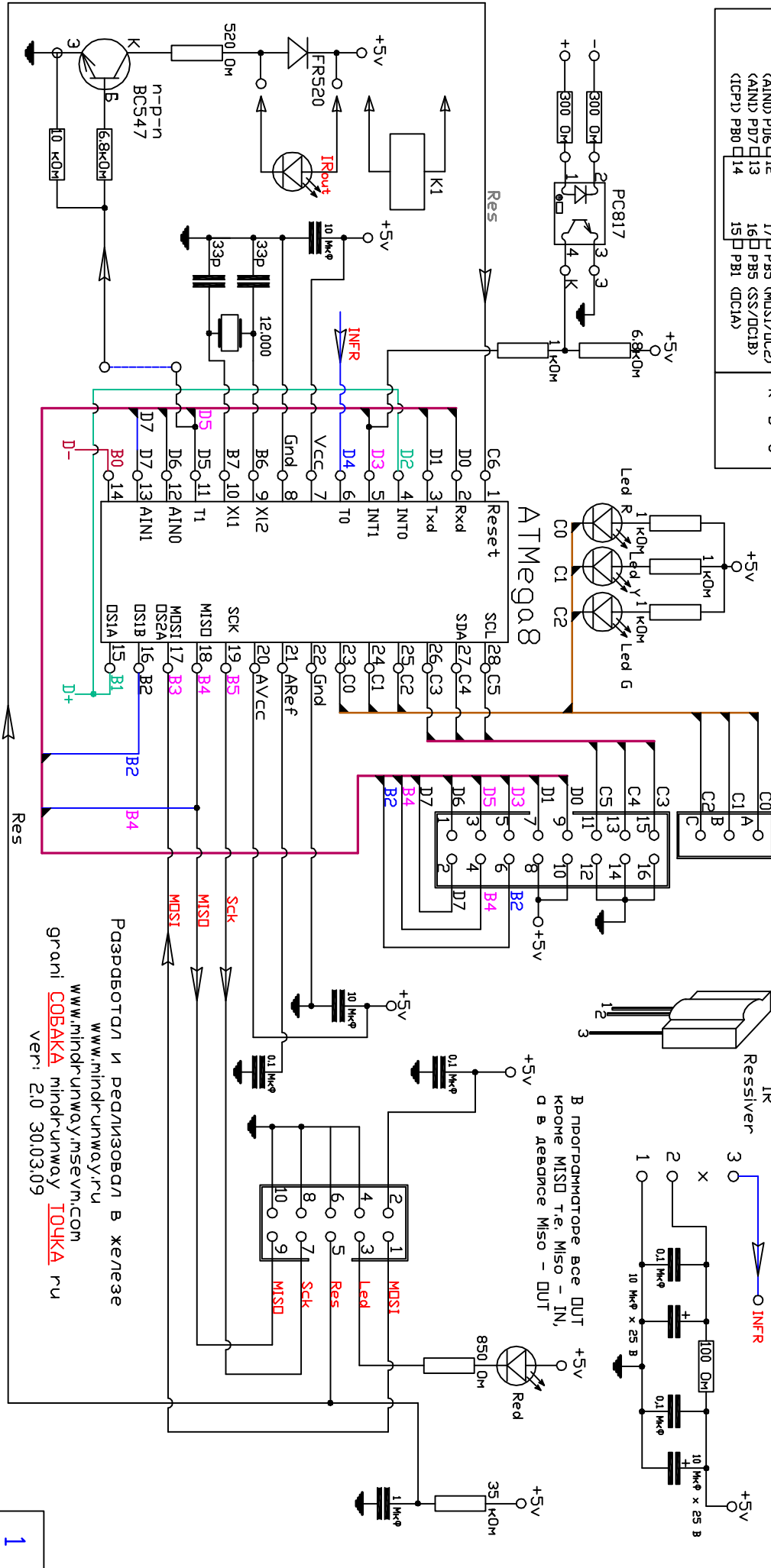
# УНИВЕРСАЛЬНЫЙ ВАРИАНТ для IgorPlug2 Ver.1.0

(Reset) PC6	1	28	PC5 (ADCS/SCL)
(RXD) PD0	2	27	PC4 (ADCS/SDA)
(TXD) PD1	3	26	PC3 (ADCS)
(INT0) PD2	4	25	PC2 (ADCS)
(INT1) PD3	5	24	PC1 (ADCS)
(XCK/T0) PD4	6	23	PC0 (ADCS)
VCC1	7	22	GND
GND	8	21	AREF
(XTAL1/TD0S1) PB6	9	20	AVCC
(XTAL2/TD0S2) PB7	10	19	PB5 (SCK)
(T1) PB5	11	18	PB4 (MISO)
(AIN0) PD6	12	17	PB5 (MISO/PC2)
(AIN1) PD7	13	16	PB5 (SS/PC1B)
(CP1) PB0	14	15	PB1 (PC1A)



**Предупреждение:**  
Цветовая маркировка (соответствие цветов контактам) в вашем проводе может отличаться от стандартной !!!

**Предупреждение 2:**  
При допущении ошибки по питанию во время сборки устройства и отсутствия на мт. плате предохранителя возможно **ВЫГОРАНИЕ** мт. платы компьютера !!!



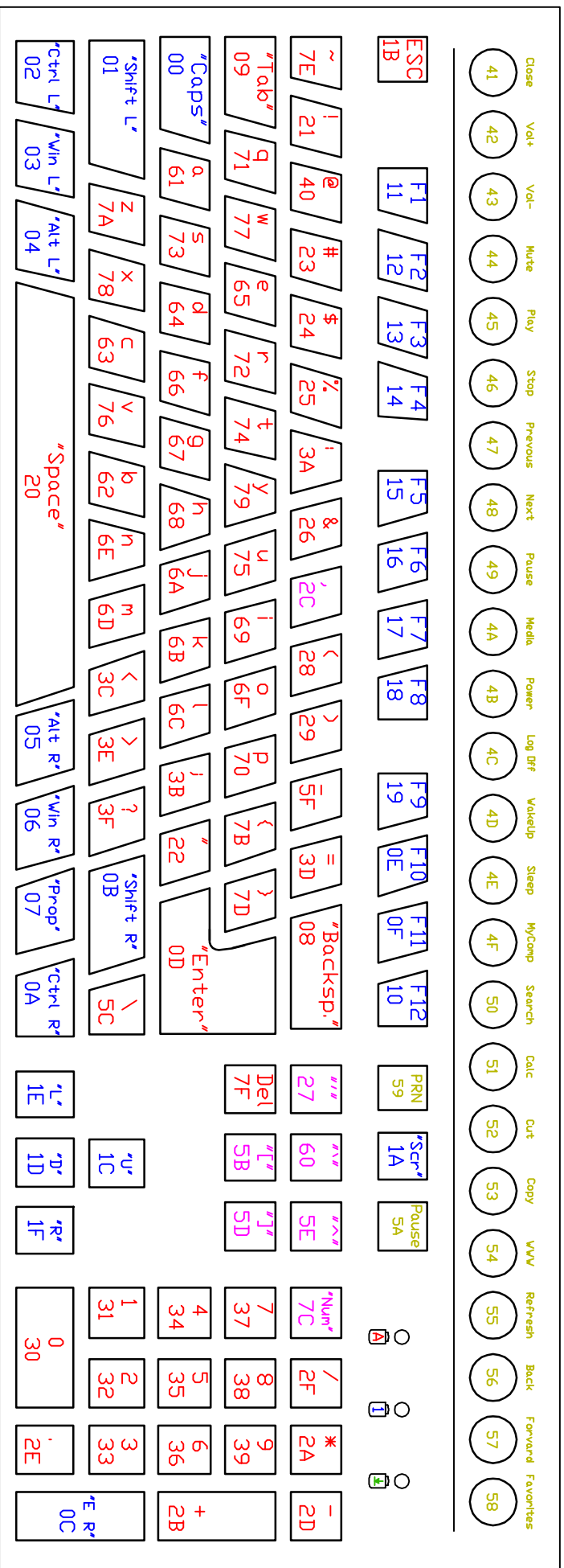
В прошивателе все DUT  
кроме MISO т.е. Miso - IN,  
а в девайсе Miso - DUT

РАЗРАБОТКА И РЕАЛИЗАЦИЯ В ЖЕЛЕЗЕ  
www.mindrunway.msevm.com  
www.mindrunway.ru  
grani **СОБАКА** mindrunway **ТОЧКА** ru  
ver: 2.0 30.03.09





# Перевод скан кода от клавиатуры во внутренний номер кнопки.



00	—	“Caps Lock”	10	—	“F12”	20	—	“Space”	30	—	“0”	40	—	“e”	50	—	“Search”	60	—	“\”	70	—	“p”
01	—	“Shift L”	11	—	“F1”	21	—	“i”	31	—	“1”	41	—	“Close”	51	—	“Calc”	61	—	“a”	71	—	“q”
02	—	“Ctrl L”	12	—	“F2”	22	—	“.”	32	—	“2”	42	—	“Vol+”	52	—	“Cut”	62	—	“b”	72	—	“r”
03	—	“Win L”	13	—	“F3”	23	—	“#”	33	—	“3”	43	—	“Vol-”	53	—	“Copy”	63	—	“c”	73	—	“s”
04	—	“Alt L”	14	—	“F4”	24	—	“\$”	34	—	“4”	44	—	“Mute”	54	—	“MMW”	64	—	“d”	74	—	“t”
05	—	“Alt R”	15	—	“F5”	25	—	“%”	35	—	“5”	45	—	“Play”	55	—	“Refresh”	65	—	“e”	75	—	“u”
06	—	“Win R”	16	—	“F6”	26	—	“&”	36	—	“6”	46	—	“Stop”	56	—	“Back”	66	—	“f”	76	—	“v”
07	—	“Propert”	17	—	“F7”	27	—	“’”	37	—	“7”	47	—	“Previous”	57	—	“Forward”	67	—	“g”	77	—	“w”
08	—	“BackSpace”	18	—	“F8”	28	—	“(”	38	—	“8”	48	—	“Next”	58	—	“Favorites”	68	—	“h”	78	—	“x”
09	—	“Tab”	19	—	“F9”	29	—	“)”	39	—	“9”	49	—	“Pause”	59	—	“Print Screen”	69	—	“i”	79	—	“y”
0A	—	“Ctrl R”	1A	—	“Scr”	2A	—	“*”	3A	—	“0”	4A	—	“Media”	5A	—	“Pause/Break”	6A	—	“j”	7A	—	“z”
0B	—	“Shift R”	1B	—	“ESC”	2B	—	“+”	3B	—	“1”	4B	—	“Power”	5B	—	“L”	6B	—	“k”	7B	—	“x”
0C	—	“Enter R”	1C	—	“Up”	2C	—	“=	3C	—	“2”	4C	—	“Log Dff”	5C	—	“\”	6C	—	“l”	7C	—	“n”
0D	—	“Enter P”	1D	—	“Down”	2D	—	“-”	3D	—	“3”	4D	—	“WakeUp”	5D	—	“ ”	6D	—	“m”	7D	—	“o”
0E	—	“F10”	1E	—	“Left”	2E	—	“/”	3E	—	“4”	4E	—	“Sleep”	5E	—	“^”	6E	—	“n”	7E	—	“~”
0F	—	“F11”	1F	—	“Right”	2F	—	“/”	3F	—	“?”	4F	—	“MyComp”	5F	—	“_”	6F	—	“o”	7F	—	“Delete”

**— ВНУТР. НОМЕР СООТВЕТСТВУЕТ НАЧЕРТАНИЮ**

**— ВНУТР. НОМЕР СООТВЕТСТВУЕТ НАЧЕРТАНИЮ ОТ ДР. БУКВЫ.**

**— ВНУТР. НОМЕР ЗНАКА СВОБОДНЫЕ ЯЧЕЙКИ (НЕТ НАЧЕРТАНИЯ).**

**— ДОПОЛНИТЕЛЬНЫЙ НАБОР КНОПОК.**

Разработал и реализовал в железе

www.mhndr.inlway.ru

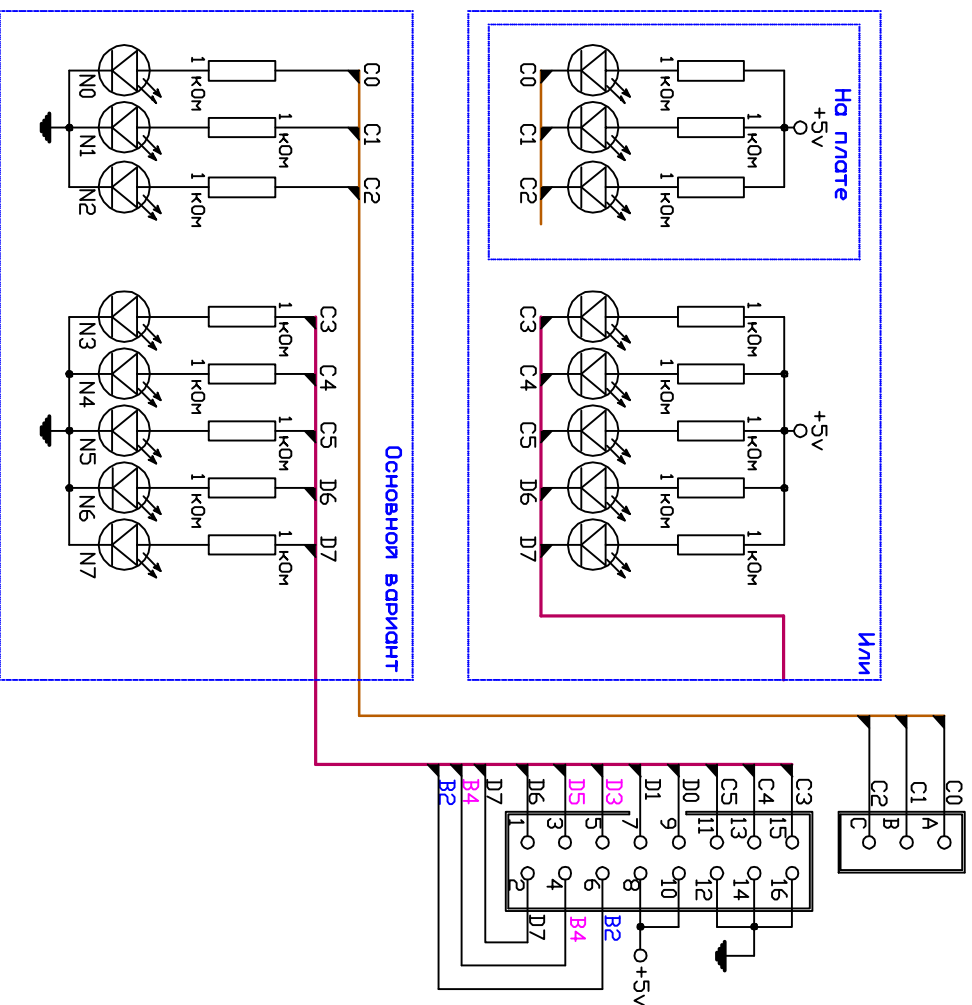
www.mhndr.inlway.msevm.com

grali **СОБАКА** mhndr.inlway **ТОЧКА** ru

ver: 1.0 03.04.09

## 8 светодиодов.

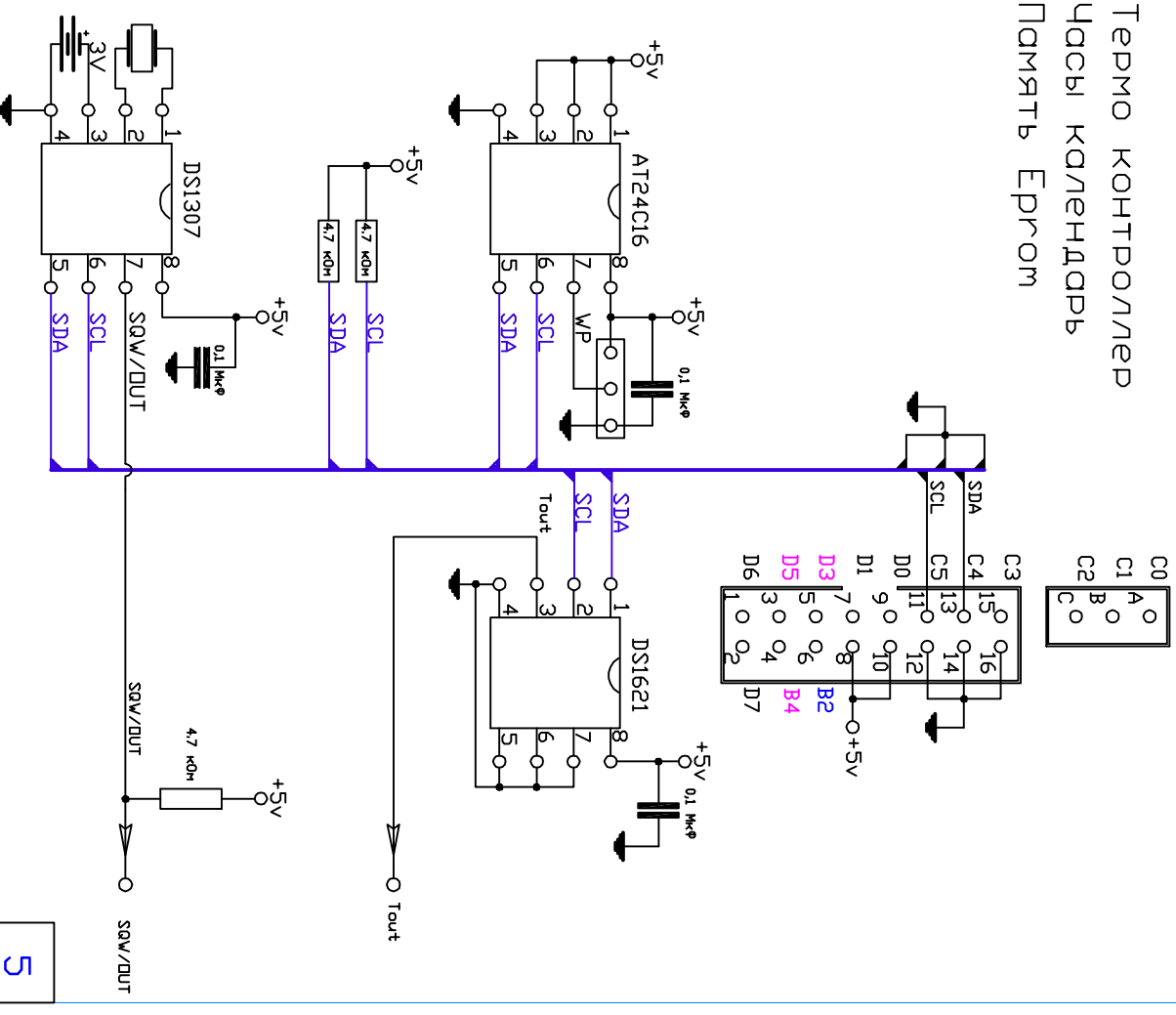
(При необходимости)



## I2C интерфейс

(При необходимости)

Термо контроллер  
 часы календарь  
 Память Еeprom

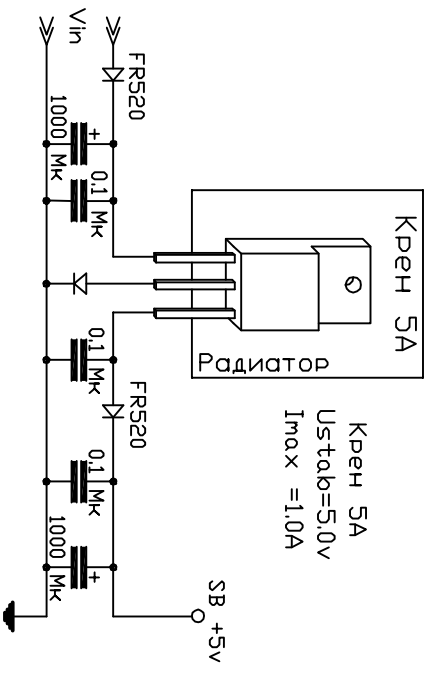
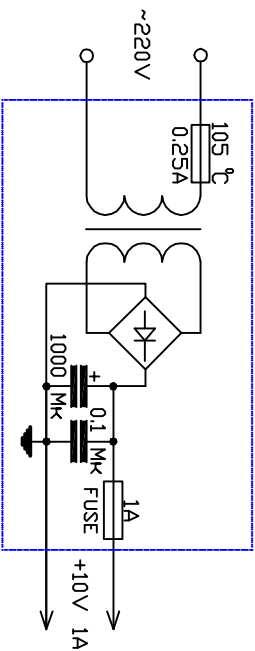


# УНИВЕРСАЛЬНЫЙ ВАРИАНТ для IgorPUG2 Ver1.0

## Схема стабилизации +5V.

(При необходимости)

Фабричный БП с разделенными обмотками и защитой от КЗ и перегрева.

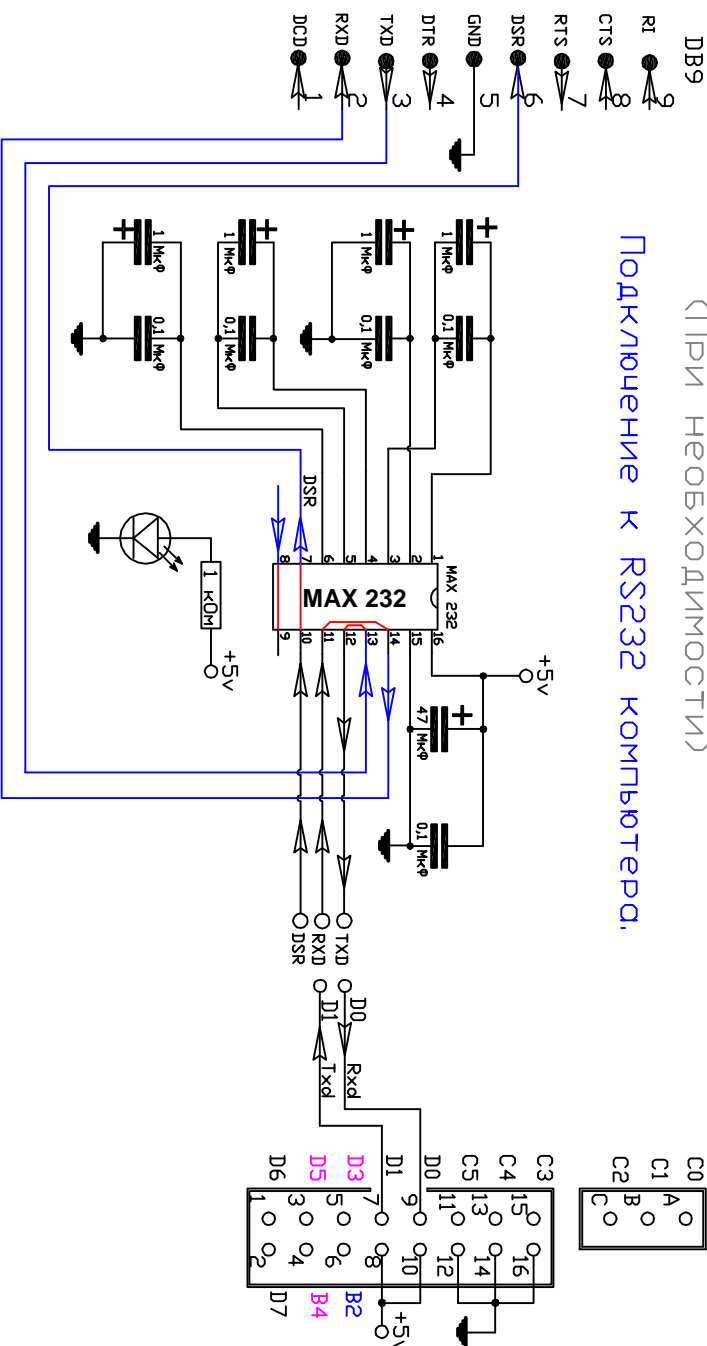


**Примечание:**  
ТОЛЬКО для автономного использования.  
с USB +5V НЕ ОБЪЕДИНЯТЬ!!!

## RS232 плата согласования

(При необходимости)

Подключение к RS232 компьютера.



Разработал и реализовал в железе  
www.mindrunway.ru  
www.mindrunway.msevm.com  
grani **СОБАКА** mindrunway **ТОЧКА** ru  
ver: 1.0 30.03.09

